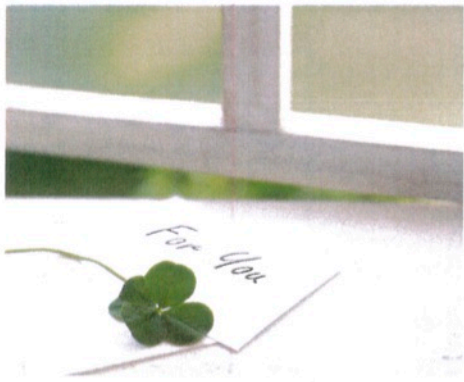


## New Style

innovation



### 洋館家の理念

洋館家は、お客様の満足を「感動」で応えられる組織を目指しており、業界初の三次元ネットワーク（設計事務所、施工店、販売店、資材メーカー）を構築して現在全国に1660社の会員がおります。この会員が各地の主軸となりお客様との「共存利益」を実現できるよう「洋館家チーム」を創りました。具体的に申しますと本部が企画立案しました規格住宅をメーカーから直接仕入れた資材（約60%）をプラモデルのようにパッケージ化してお客様の現地に配送します。それを正規ディーラー（正規施工代理店）が本部の基準で施工します。更にこの工程を国土交通省の指定機関であります検査機関が、3回に渡り厳正に検査します。この検査に合格しないと次に進めない仕組みですので、ご安心頂けるかと思えます。このシステムを確立して業界初の「全国統一価格」、そして「通信販売」を開始する事が出来ました。（一部会員不在の地域がありますので、お問い合わせください。）

洋館家本店は、何よりも「関係性」を重視しており、まずお客様の「満足と利益」を実現して各業者の皆様、地域の皆様、係るすべての皆様との関係を大切にすることにより社会貢献に繋がり、皆様に笑顔にできるのだと思えます。

今回は、住まいのあり方について「未来の資産価値」を見据えてご提案します。例えば、我が国ではすべての化石燃料（石油やガス等）を輸入に頼っておりますが、将来枯渇することは周知の通りです。そこで、国策として2030年には、「創設エネルギーと消費エネルギー」を0以下にするという事を決定しております。創設エネルギーとは太陽光発電等によるエネルギーの生産で、そのエネルギーを消費する事でこの段階でゼロ以下にするという事です。（ZEH基準）

標準仕様では太陽光はオプションですが、建物仕様をグレードアップすることにより消費エネルギーを約20%削減しております。

## Just Life Style

### ユニット・ワン

3LDK/UNIT-1

賃貸で住む人にもマイホームにも  
ちょうどいいサイズ【UNIT-1】



狭小地にも変形地にも有効的に活用できます。  
太陽光発電にも適した屋根形状で、暮らしにやさしいデザイナーズハウス。

PLAN DATA

【ユニット・ワン】

3LDKプラン例

- 1F床面積 / 38.92㎡(11.77坪)
- 2F床面積 / 40.57㎡(12.27坪)
- 延べ床面積 / 79.49㎡(24.04坪)

東西南北 全方向敷地対応プラン

本体価格(税抜)

**9,330,000円**

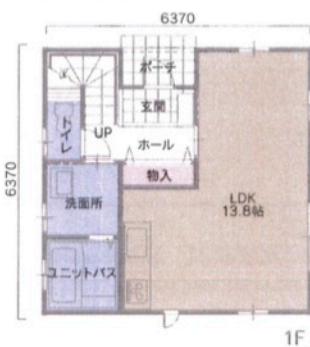
(税込) **10,263,000円**

※一部寒冷地・離島を除く

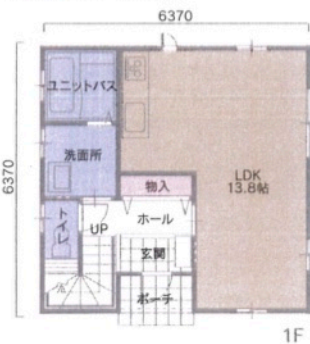
#### 東玄関 プラン例



#### 北玄関 プラン例



#### 南玄関 プラン例



#### 西玄関 プラン例

