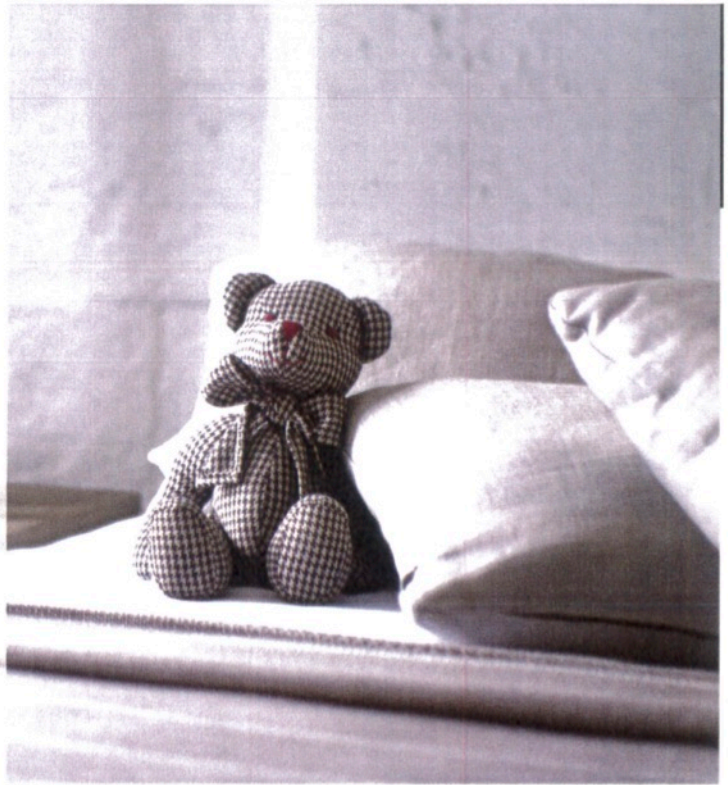
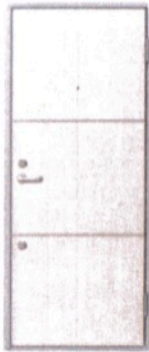


New Style
 innovation



LINE UP

玄関ドア (W785×H1920) ※他にもカラーがございます。



シルキーノーチェ

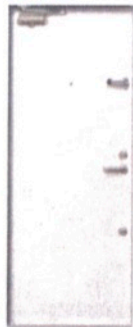


カフェポローニア

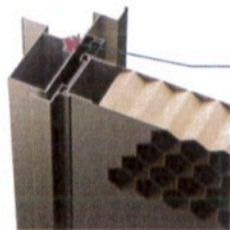


ライトウォールナット

室内側



全てホワイト色です



断熱樹脂
 (実際は黒色です)

耐風圧性: S-2等級
 気密性: A-4等級
 水密性: W-2等級 ※1
 (ポスト付きは準々 ※2)

熱伝流率 [W/(m²·K)]: 3.49 ※3 ※4

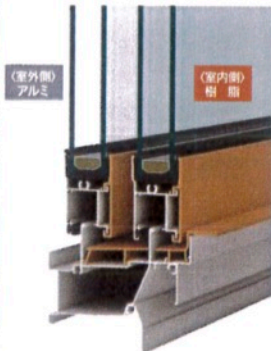
- ※1 天候・立地によっては、商品に風雨が当たると、枠とドア本体のすき間やガラス、パネルの顔縁まわりから室内側の土間に水が入ってくるおそれがあります。
- ※2 ポスト付きドアは対象外です。
- ※3 国立研究法人 建築研究所ホームページ内「平成28年省エネルギー基準に準拠したエネルギー消費性能の評価に関する技術情報(住宅)」による。
- ※4 代表評価モデルの「JIS A 4710 建具の断熱性能試験方法」または「JIS A 2102 窓およびドアの熱性能—熱伝流率計算に基づく性能確認結果による。

外壁

Wプラチナで
 塗膜の変色・褪色
15年保証に対応!
 超高耐候塗料
プラチナコート

超高耐候プラチナコートが再塗装時期を大幅に延ばします!
 一般的な外壁材は、紫外線や雨風によって色あせが起こりやすく、10年か15年ごとに再塗装が必要です。「プラチナコート」を施工した外壁材なら長期色あせが目立ちません。そのため、再塗装の時期を大幅に延ばすことができ、メンテナンスコストを抑えられます。

アルミ樹脂複合窓(断熱性能・防露性能の向上)



アルミ樹脂複合窓

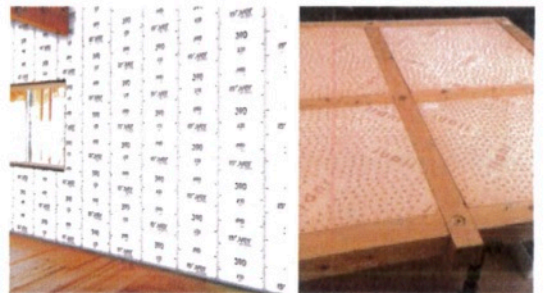


サッシ[アルミ樹脂複合窓]
 断熱性には開口部(窓)の性能が大きく影響します。アルミ樹脂複合窓は、アルミ窓と比べて結露がしにくい、不快な結露を抑えます。

Low-E複層ガラス
 [遮熱タイプ]

アルミ樹脂複合サッシの導入により結露しにくく暖かさアップ。

断熱材



天井・壁/高性能グラスウール16k
 床/フェノールフォーム

フローリング

J CRALESS
 ジクラレス

抗菌	ワックス不要	耐汚れ	耐車イス
耐凹みキズ	耐擦りキズ	耐湯気カーペットクラフレス	床暖房対応



源平かば:ダーク色



源平かば:ミディアム色



かば:パール色

※他にもカラーがございます。



※床材と同色になります。

耐久性に優れた
 表面化粧シート

- 特殊加工を施した化粧シート採用により、耐久性が向上。すりキズもつきにくく、美しさが長く続きます。
- クレヨンや油性ペンによる子供の落書きもウエスで拭き取れるなど、汚れも簡単に落とせます。

建具(ドア・クローゼット・収納)

※パースはイメージです。

